

NAPOJOVACÍ BOD
NA STÁVAJÍCÍ PŘEDIZOLOVANÉ POTRUBÍ

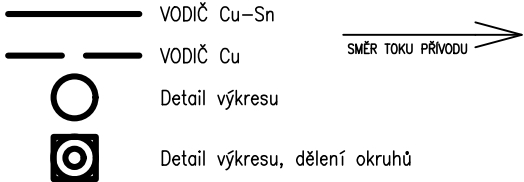
DETAIL "D"

PARALELNÍ ODBOČKA-SPODEM
DN 200/315-DN 200/315
T-KUS KOVANÝ, ŘADA 2, TYP A

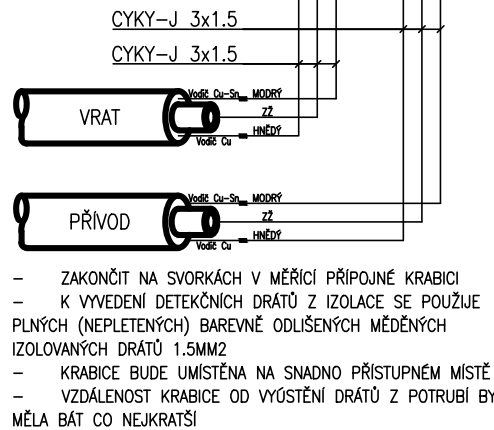
PARALELNÍ ODBOČKA-VRCH
DN 200/315-DN 50/125
VYZTUŽENÁ O 4,5 MM

DETAIL "C"

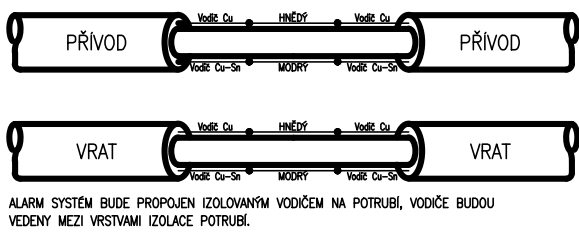
LEGENDA ALARM SYSTÉM:



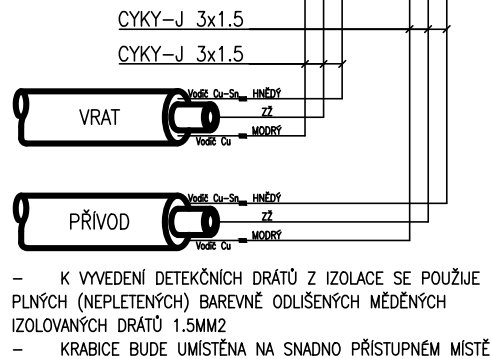
DETAIL "A"



PROPOJENÍ VODIČŮ



DETAIL "B"

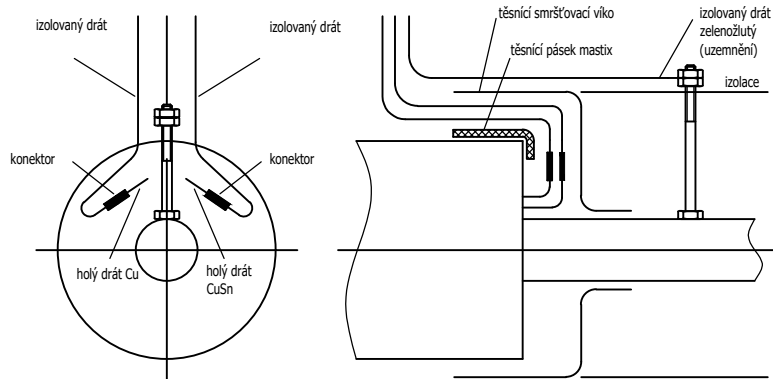


DETAIL VYVEDENÍ DRÁTŮ ALARM-SYSTÉMU

Pro vyvedení detekčních drátů z izolace se použijí samostatně barevně odlišené izolované vodiče nebo 3-žilový kabel. V obou případech však musí být použito Cu vodičů s plným (nepleteným) jádrem o průřezu 1,5 mm².
Musí být jasně definována náležitost barvy izolace napojovaných drátů k příslušným drátům v PUR izolaci.

například:
červená izolace - Cu drát
bílá izolace - CuSn drát
zelenožlutá izolace - mediová trubka

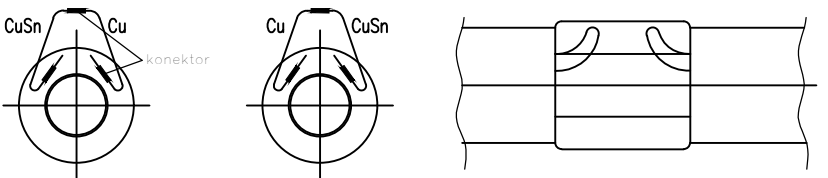
Napojení drátu na mediovou trubku:
Navaření šroubu (šroubové tyčoviny, tyčoviny se závitem) M8 (včetně 2 kusů matice a podložek) na mediovou trubku.




DETAIL SMYČKY NA POTRUBÍ

Oddělení okruhů v objímce

Konektory izolovat smršťovací bužírkou

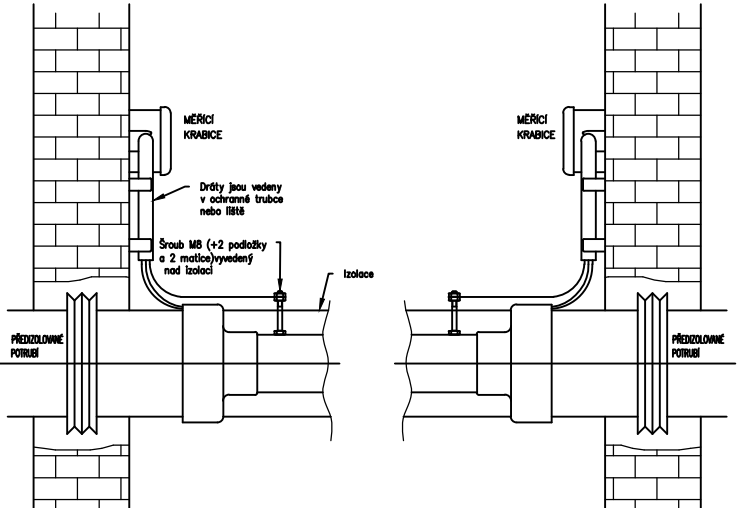


±0.000 SO 01= 328,20 m.n.m. BALT P.V.

AKCE			
MATEŘSKÁ ŠKOLA, ZÁPADNÍ UL., VARNSDORF			
MÍSTO P. P. Č. 2849/4, 2849/6, 2849/7, 2849/10, 2836/2 , K. Ú. VARNSDORF			
INVESTOR			
MĚSTO VARNSDORF NÁM.E.BENEŠE 470 407 47 VARNSDORF	ZÁSTUPCE INVESTORA ING. STANISLAV HORÁČEK		
HLAVNÍ PROJEKTANT			
		A.R.	
RG ARCHITECTS STUDIO S.R.O. ČSL.LETCŮ 786, 407 47 VARNSDORF TEL.602 754 667, 474 770 220-222 IČ: 020 96 111 www.rgarchitects.cz	AUTOR RADOMÍR GRAFEK HIP ZDENĚK NAVRÁTIL		
TECHNICKÉ A TECHNOLOGICKÉ ZAŘÍZENÍ			
ENESA A.S. ARNOŠTA Z PARDUBIC 676 530 02 PARDUBICE TEL. +420 466 053 511 IČ . 27382052	ZODPOVĚDNÝ PROJEKTANT VYPRACOVAL ING. FRANTIŠEK PETERKA JIŘÍ PETŘÍČEK		
FORMÁT 4xA4	MĚŘÍTKO 1:250	DATUM PROSINEC 2019	Č.PARÉ/KOPIE
STUPEŇ DPS	PROFESE D.2.2a PŘELOŽKA A PŘÍPOJKA CZT - technologie		
NÁZEV VÝKRESU ALARM-SYSTÉM		Č.VÝKRESU D.2.2a - 11	

DETAIL SMYČKY V OBJEKTU

K vyvedení detekčních drátů z izolace se použije plyných (nepletených) barevně odlišených měděných izolovaných drátů 1.5 mm²
Například: Cu holý drát (Cu)=červený izolovaný drát
Cu pocínovaný drát (CuSn)=bílý izolovaný drát
mediová trubka: zelenožlutý izolovaný drát
Jako alternativu je možné použít 3-žilový izolovaný kabel.
V obou případech je nutné dodržet jednotnost barevného odlišení drátů na celé smyčce a provést jasnou identifikaci drátů přívodního a vratného potrubí.
K překlenutí objektu se použije 4-žilový kabel



DETAIL "D"

NAPOJOVACÍ BOD
NA STÁVAJÍCÍ PŘEDIZOLOVANÉ POTRUBÍ

N.B.1